

## Valute, cereali, indici e bond

	Future / Ticker	Chiusura	Var. %	SN Comm	Var. ass.	CoT Idx	TD Lev	SN Lg Spec	SN Small Tr	O.I. /1000	sn C % OI	sn LS % OI	LS	SS	Performance			Stagionalità		Mood	AGE Idx	Ultimo Comm	
															6 m	12 m	24 m	1 mese	3 mesi				
VALUTE	Dollar Index	DX	107,00	0,89	95	1	65	95	-3224	1284	41	0	-8	104,46	106,00	1,4	4,3	2,2	33%	43%		44	# 817
	Euro	FX	1,050	-0,62	54716	20240	105	100	-75573	20857	727	8	-10	1,058	1,076	-1,9	-3,6	-0,8	67%	52%		27	# 815
	Sterlina	BP	1,262	-0,97	-21904	-12909	68	67	27125	-5221	312	-7	9	1,270	1,292	-0,5	-0,4	3,9	52%	48%		56	# 801
	Dollaro Can	CD	1,423	0,52	195936	30431	91	97	-181554	-14382	408	48	-44	1,388	1,404	3,6	6,3	3,9	43%	48%		34	# 807
	Fr. Svizzero	SF	0,893	1,62	52309	-1042	74	85	-34992	-17317	109	48	-32	0,869	0,884	0,3	2,6	-4,4	33%	24%		29	# 800
	Yen	JY	153,64	2,41	-24598	-24434	19	19	25752	-1154	275	-9	9	149,39	153,07	-2,4	8,1	12,4	48%	48%		55	# 802
CEREALI	Corn	C	442,00	0,45	-183482	-81514	-19	8	224423	-40941	1583	-12	14	416,78	431,98	-1,8	-8,5	-32,3	76%	62%		47	# 815
	Soybeans	S	988,25	-0,55	102553	-13100	37	72	-86216	-16337	915	11	-9	984,0	1017,5	-16,2	-24,8	-33,2	62%	76%		23	# 810
	Soy Meal	SM	286,20	-0,42	5021	-6210	72	80	-29228	24207	613	1	-5	293,16	305,01	-22,3	-29,4	-38,2	62%	71%		21	# 809
	Soybeans Oil	BO	42,61	-0,84	-50751	-18499	16	32	42863	7888	564	-9	8	41,73	44,71	-2,4	-14,8	-32,7	62%	57%		45	# 817
	Wheat	W	552,25	-0,90	64282	-2053	94	60	-59290	-4992	426	15	-14	545,69	571,32	-9,9	-12,2	-26,7	62%	48%		55	# 813
INDICI e BONDS	Dow Jones	DJ	43828	-1,82	-16301	-2688	45	15	11071	5230	90	-18	12	43007	44010	13,6	17,5	33,1	62%	62%		-	# 818
	Nasdaq	IX	19926,72	0,34	-50211	-9342	-2	0	35504	14707	307	-16	12	18642,90	19212	12,7	34,5	86,1	62%	57%		73	# 808
	S&P500	SP	6051,09	-0,64	-65371	-27420	40	25	-74116	139487	2349	-3	-3	5851,4	5967	11,4	28,2	57,1	71%	67%		79	# 816
	S&P mini	ES	6125,75	0,44	-66801	-26789	40	25	-83333	150134	2325	-3	-4	5869,2	6003	11,3	28,5	57,9	76%	67%		-	# 790
	T-Notes 10Y	TY	109,88	-1,42	815384	-27237	72	75	-875716	60332	4447	18	-20	110,36	111,71	-0,9	-2,3	-4,3	33%	33%		44	# 811
	T-Bonds 30Y	US	116,25	-3,25	-31489	-20356	38	18	-39493	70982	1862	-2	-2	117,49	120,39	-3,5	-6,1	-11,4	43%	52%		59	# 812

## Carni, energia, coloniali e metalli

	Future / Ticker	Chiusura	Var. %	SN Comm	Var. ass.	CoT Idx	TD Lev	SN Lg Spec	SN Small Tr	O.I. /1000	sn C % OI	sn LS % OI	LS	SS	Performance			Stagionalità		Mood	AGE Idx	Ultimo Comm
															6 m	12 m	24 m	1 mese	3 mesi			
CARNI	Live Cattle LC	192,03	3,14	-77914	-5187	-7	27	102701	-24787	340	-23	30	184,19	188,36	4,8	13,4	23,3	67%	57%		48	# 820
	Feeder Cattle FC	257,65	0,71	-2517	375	-14	21	10708	-8191	64	-4	17	248,50	254,95	-1,7	16,6	40,2	67%	38%		-	# 808
	Lean Hogs LH	85,60	-1,98	-79905	3028	0	3	91522	-11617	361	-22	25	81,16	85,41	-8,6	19,1	-0,2	76%	62%		75	# 819
ENERGIA	Crude Oil CL	71,29	6,09	-201510	10087	70	83	190112	11398	1808	-11	11	67,90	72,29	-8,9	-0,9	-4,0	52%	67%		49	# 809
	Heating Oil HO	227,00	6,44	35113	13508	111	100	-32954	-2159	389	9	-8	215,77	228,62	-8,2	-13,8	-27,2	48%	57%		33	# 812
	Natural Gas NG	3,280	6,63	137722	-10790	84	81	-2603	2857	1575	9	0	2,74	3,15	16,7	31,7	-50,3	27%	10%		51	# 819
	Gasoline RB	2,002	5,02	-75251	-10411	31	25	71178	4073	377	-20	19	1,948	2,067	-16,5	-6,3	-6,1	62%	76%		58	# 807
COLONIALI	Cocoa CC	11300,0	14,69	-43622	-28	55	69	36977	6645	129	-34	29	8154	9299	9,8	166,3	356,6	52%	71%		68	# 814
	Coffee KC	319,50	-3,26	-65126	4691	49	13	62074	3052	204	-32	30	274,06	302,12	42,5	68,8	94,3	52%	38%		84	# 818
	Cotton CT	69,27	-1,20	19378	5776	65	82	-19528	150	232	8	-8	69,17	71,84	-2,4	-13,3	-15,4	76%	71%		32	# 811
	Sugar SB	20,89	-4,22	-115926	-7578	28	63	97327	18599	930	-12	10	20,90	22,08	7,5	-5,0	4,0	62%	52%		36	# 813
METALLI	Copper HG	419,70	0,01	-16889	-2106	63	56	10959	5930	208	-8	5	415,26	433,88	-6,7	7,9	11,6	67%	62%		59	# 802
	Gold GC	2675,80	0,61	-296871	-10596	29	17	275586	21285	483	-61	57	2616,20	2712,65	14,2	31,6	48,6	57%	67%		77	# 810
	Silver SI	31,03	-1,77	-59843	2176	60	32	41165	18678	151	-40	27	30,48	32,49	5,0	28,5	33,0	57%	62%		72	# 814
	Palladium PA	961,70	-0,40	5105	264	11	29	-6029	924	16	33	-39	969,36	1056,69	7,3	-18,4	-43,6	67%	67%		-	# 801
	Platinum PL	924,30	-1,02	-23288	5430	49	46	14829	8459	98	-24	15	945,04	991,73	-3,9	-3,0	-7,6	52%	67%		56	# 820
	Lumber LB	540,00	-5,01	-1155	1739	39	41	1204	-49	6	-18	19	548,63	577,47	8,1	0,0	9,8	59%	71%		70	# 816

## Compositi, Advance-Dcline, Sentiment

MERCATO / OPERATORE	Abs.	% OI				Commodity Sentiment Index (%)				
			Adv	Decl	Net	Sentiment	65d Avg	2Y Rel.		
Bonds Commercials Total NP	-	21,51	Lun	12	9	3	53,5	54,1	62,3	(last)
COMPOSITES	Carni Commercials Total NP	-9045	Mar	12	9	3	51,6	53,6	56,3	(-1)
	Cereali Commercials Total NP	3616	Mer	15	6	9	53,0	53,4	60,6	(-2)
	Dollar Lg Specs Total NP	-	Gio	9	12	-3	46,5	52,9	39,4	(-3)
	Index Lg Specs Total NP	-42188	Ven	7	13	-6				

### Come si legge il CoT Index Report

Il presente rapporto è elaborato sulla base dei dati elaborati settimanalmente dalla *Commodity Futures Trading Commission* (CFTC), e riepilogati nel CoT Report (CoT). Il CoT riporta le posizioni lorde e nette, sui future quotati negli Stati Uniti, riconducibili a tre principali aggregati: Commercial Hedgers, Large Speculators e Small Traders. Rispettivamente, sono espressione delle "mani forti" (istituzionali), della speculazione professionale (hedge fund) e dei piccoli investitori.

Questi dati, relativi alla seduta di martedì, sono pubblicati dalla CFTC il venerdì sera: indi, dopo adeguata elaborazione, sono riportati in forma tabellare nel presente rapporto.

Il CoT Index Report fornisce dunque indicazioni sul posizionamento sui mercati da parte dei diversi operatori. In linea di principio paga soffermarsi sulle circostanze di posizionamento estremo da parte dei Commercial: che avviene in presenza di definitiva accumulazione o distribuzione: a sua volta indicata da un CoT Index e/o un TD Level prossimi al 100% ovvero allo zero.

L'AGE Index è indicatore composito, basato sulla sintesi di tre informazioni: posizionamento da parte dei fondi speculativi, sentiment e momentum. All'opposto diventa rilevante nell'individuazione dei massimi e minimi di lungo periodo, quando si spinge verso il 100% o lo zero.

Una guida dell'utente dettagliata è disponibile per gli abbonati in area utenti del sito.

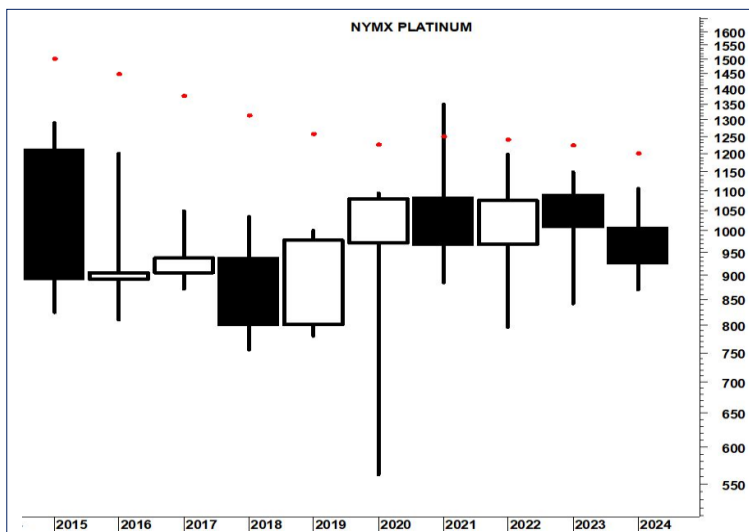


## Live Cattle: Commercial net position

I Commercial continuano ad accumulare posizioni al ribasso, ma il future sui bovini vivi rompe vistosamente verso l'alto. Dietro questa apparente contraddizione si profila uno schema comportamentale coerente: le mani forti hanno bisogno di un mercato effervescente per completare la loro opera. Verosimilmente il LC continuerà a salire, almeno fin quando il saldo netto raggiungerà proporzioni consistenti.

Oltretutto, se è vero che per esempio il CoT Index è ora schiacciato sui minimi, è altrettanto vero che il TD Level per ora non condivide, e che l'AGE Index si trova soltanto in posizione mediana: per cui il breakout della scorsa settimana appare destinato a conoscere un certo seguito.

A due settimane dalla fine dell'anno, la performance del Live Cattle si attesta a +14%. Storicamente si contano sei precedenti analoghi, con le quotazioni in queste circostanze salite fino alla fine di febbraio, prima di una correzione multimensile.



## Platinum

Si chiude mestamente un altro anno per questo metallo prezioso, una volta così apprezzato dagli investitori. Siamo ormai quasi al quarto anno di lateralità: lontano essendo il ricordo della vivace fiammata fatta registrare fra il 2020 ed il 2021.

In prospettiva storica quel rally si è rivelato la correzione di un trend di lunghissimo periodo orientato verso il basso. La sensazione tecnica è quella di un mercato in modalità distributiva, con l'andamento degli ultimi due anni che preluderebbe ad una ripartenza verso il basso nella parte centrale del decennio corrente. Non si metterebbe bene per gli investitori.

Secondo la stagionalità, nel 2025 il massimo dell'anno dovrebbe essere conseguito verso la fine di febbraio: quando sarebbe logico impostare un trade short plurimensile.

## Impressum

Il **CoT Index Report** è una pubblicazione settimanale redatta da AGE Italia srl e basata sulle indicazioni fornite dal Commitment of Traders Report, pubblicato ogni venerdì dalla Commodity Futures Trading Commission.

Per ogni informazione relativa ai costi e alle modalità di abbonamento, inviare una e-mail a [info@ageitalia.net](mailto:info@ageitalia.net) o contattare la redazione al 080/5042657 (fax: 080/33931172).

Sono riservati tutti i diritti di riproduzione, anche parziale. L'autore si riserva il diritto di perseguire i violatori in tutte le sedi, compresa quella penale.

Operare in borsa presenta rischi che possono comportare la perdita del capitale investito; operare sui mercati a termine comporta rischi di perdite superiori al capitale investito. Il presente rapporto ha lo scopo di fornire informazioni utili per prendere consapevoli decisioni di investimento, e non deve essere considerato come proposta o sollecitazione per l'acquisto o vendita di titoli. Si consiglia la lettura della guida dell'utente, disponibile in area utenti del sito. Il Daily Sentiment Index è pubblicato con il consenso della Trade Futures Inc. e ne è vietata la divulgazione con ogni mezzo o forma.

Nessuna responsabilità può essere imputata ad AGE Italia per operazioni basate sul suo rapporto, che si rivelino successivamente errate. AGE Italia può avere direttamente o indirettamente una posizione sui titoli oggetto di analisi: in tal caso di cita esplicitamente il conflitto di interessi.

---

### AGE Italia srl

Via O. Mazzitelli 256/B  
70124 Bari

Tel. +39 080 5042657  
[www.ageitalia.net](http://www.ageitalia.net)  
email: [info@ageitalia.net](mailto:info@ageitalia.net)

P. IVA: 05590550728