

	Future / Ticker	Chiusura	Var. %	SN Comm	Var. ass.	CoT Idx	TD Lev	SN Lg Spec	SN Small Tr	O.I. /1000	sn C % OI	sn LS % OI	LS	SS	Performance			Stagionalità		5-d DSI	AGE Idx	Ultimo Comm		
															6 m	12 m	24 m	mese	3 mesi					
VALUTE	Dollar Index	DX	98,34	-0,29	39	-9	-2	38	53990	5327	87	0	62	96,16	97,44	5,7	1,4	13,1	62%	57%	75	42	# 414	
	Euro	FX	1,098	0,93	138083	12676	64	45	-123856	-14227	448	31	-28	1,101	1,118	-4,1	-0,2	-12,3	43%	43%	21	57	# 441	
	Sterlina	BP	1,218	-0,43	98795	-2971	77	86	-83962	-14833	268	37	-31	1,246	1,284	-16,6	-21,1	-23,9	29%	33%	15	11	# 435	
	Dollaro Can	CD	1,340	0,50	21648	6142	55	48	-13324	-8324	114	19	-12	1,304	1,328	6,7	2,5	18,9	67%	62%	50	71	# 432	
	Fr. Svizzero	SF	0,988	-0,54	39010	5320	100	85	-18700	-20310	67	58	-28	0,974	0,989	3,0	0,1	2,6	57%	48%	36	52	# 442	
	Yen	JY	104,69	0,86	-28157	-632	49	19	44595	-16438	163	-17	27	102,06	104,21	-1,6	-13,2	-6,8	48%	67%	46	80	# 439	
CEREALI	Corn	C	355,00	0,71	-16008	-5428	46	63	62012	-46004	1336	-1	5	336,82	352,18	-9,4	-7,1	-5,8	52%	48%	50	34	# 437	
	Soybeans	S	1012,00	1,99	-81547	19155	44	39	124977	-43430	639	-13	20	963,9	1003,4	-1,7	14,3	-3,6	62%	43%	42	60	# 430	
	Soy Meal	SM	317,50	3,59	-50503	-6506	47	44	33439	17064	382	-13	9	306,46	323,14	-5,2	4,3	-18,4	57%	52%	36	50	# 438	
	Soybeans Oil	BO	35,41	0,83	-163978	-18606	4	0	140539	23439	462	-35	30	32,98	34,37	6,8	25,6	1,8	62%	38%	75	76	# 442	
	Wheat	W	408,50	-1,45	78311	22485	57	79	-86712	8401	497	16	-17	401,51	422,20	-16,4	-21,7	-23,3	48%	38%	26	26	# 439	
INDICI e BONDS	Dow Jones	DJ	18161	0,09	-48960	6473	30	29	48610	350	115	-42	42	18074,4	18366,4	2,2	2,8	4,4	67%	67%	-	-	# 386	
	Nasdaq	IX	5190,10	-1,28	-32931	-821	2	0	32533	398	63	-52	51	5168,99	5279,6	8,7	2,7	12,1	71%	71%	30	61	# 408	
	S&P500	SP	2126,41	-0,69	11847	7478	59	41	4312	-16159	82	14	5	2129,8	2164,9	3,0	2,3	5,4	71%	67%	42	61	# 379	
	S&P mini	ES	2123,75	-0,52	-22395	62378	43	53	-21470	43865	3001	-1	-1	2120,3	2160,5	3,1	2,4	5,6	71%	65%	-	-	# 440	
	T-Notes 10Y	TY	129,547	-0,61	65747	22021	50	38	74506	-140253	2918	2	3	130,08	131,18	-0,4	1,5	2,5	52%	38%	45	60	# 409	
	T-Bonds 30Y	US	162,188	-1,59	-5403	889	72	75	4461	942	557	-1	1	164,85	168,19	-0,7	3,7	15,0	65%	52%	19	37	# 423	
CARNI	Live Cattle	LC	104,35	2,43	-7597	-1534	40	67	19271	-11674	273	-3	7	101,83	107,05	-9,2	-26,4	-37,2	81%	62%	55	25	# 436	
	Feeder Cattle	FC	121,55	1,55	3565	510	29	66	749	-4314	44	8	2	124,72	131,97	-13,4	-36,3	-48,1	38%	43%	-	-	# 429	
	Lean Hogs	LH	46,80	11,83	9453	4343	78	82	1839	-11292	231	4	1	50,13	55,01	-39,9	-20,9	-46,8	62%	71%	37	36	# 431	
ENERGIA	Crude Oil	CL	48,70	-4,23	-414501	-5762	-6	0	403586	10915	1822	-23	22	46,36	49,47	6,1	4,5	-39,5	43%	43%	62	70	# 441	
	Heating Oil	HO	154,22	-2,02	-42760	2661	10	10	27133	15627	412	-10	7	146,60	154,95	11,9	2,9	-38,7	43%	38%	55	77	# 434	
	Natural Gas	NG	3,105	3,74	-27812	-9358	-12	0	-15914	43726	1143	-2	-1	2,81	3,10	42,6	33,8	-19,8	48%	48%	42	78	# 433	
	Gasoline	RB	1,469	-4,07	-67782	3743	53	55	60153	7629	422	-16	14	1,408	1,505	-7,3	4,6	-32,3	38%	48%	34	52	# 433	
COLONIALI	Cocoa	CC	2756,0	1,14	-35202	-2445	69	75	32554	2648	262	-13	12	2742	2870	-14,8	-15,4	-4,9	57%	52%	17	16	# 437	
	Coffee	KC	165,50	6,02	-65447	-10602	4	0	60923	4524	205	-32	30	148,22	156,14	36,2	36,8	-12,0	67%	57%	80	66	# 434	
	Cotton	CT	70,82	2,53	-82991	3887	25	11	74704	8287	261	-32	29	67,47	70,91	11,1	11,8	9,9	48%	57%	54	73	# 429	
	Sugar	SB	22,160	-2,42	-353301	11590	26	9	298860	54441	853	-41	35	21,46	22,76	35,8	52,6	38,2	43%	43%	62	82	# 440	
METALLI	Copper	HG	219,35	5,03	12756	4243	36	32	-13754	998	214	6	-6	210,61	218,45	-3,9	-5,4	-28,0	43%	52%	21	56	# 430	
	Gold	GC	1276,80	0,72	-217599	-14928	46	36	196980	20619	508	-43	39	1279,26	1312,69	-1,1	11,9	9,0	52%	52%	24	63	# 435	
	Silver	SI	17,80	1,73	-73396	1515	49	36	57073	16323	196	-37	29	17,99	18,89	-0,1	14,3	10,5	48%	62%	27	66	# 431	
	Palladium	PA	616,35	-0,71	-8369	1850	49	69	7770	599	22	-39	36	640,16	682,58	-1,8	-9,0	-22,2	48%	67%	-	-	# 436	
	Platinum	PL	981,40	5,27	-24621	1399	80	90	20098	4523	70	-35	29	981,86	1033,23	-9,0	-0,8	-20,5	57%	71%	39	56	# 432	
Lumber	LB	300,00	-2,60	-1234	491	41	27	918	316	4	-32	24	310,24	327,70	1,5	18,2	-7,1	67%	62%	51	77	# 438		
COMPOSITES	MERCATO / OPERATORE		Abs.	% OI		Adv	Decl	Net	Commodity Sentiment Index (%)															
	Bonds Commercials Total NP		-	4,70		Lun	13	9	4	DSI	65d Avg	2Y Rel.												
	Carni Commercials Total NP		77	-		Mar	12	8	4	49,1	42,4	63,8	(last)											
	Cereali Commercials Total NP		-6313	-		Mer	10	12	-2	44,9	42,1	53,7	(-1)											
	Dollar Lg Specs Total NP		-	-13,79		Gio	16	6	10	41,7	42,6	46,1	(-2)											
Index Lg Specs Total NP		43824	-		Ven	12	10	2	41,0	43,7	44,4	(-3)												

Anno 6 n. 442

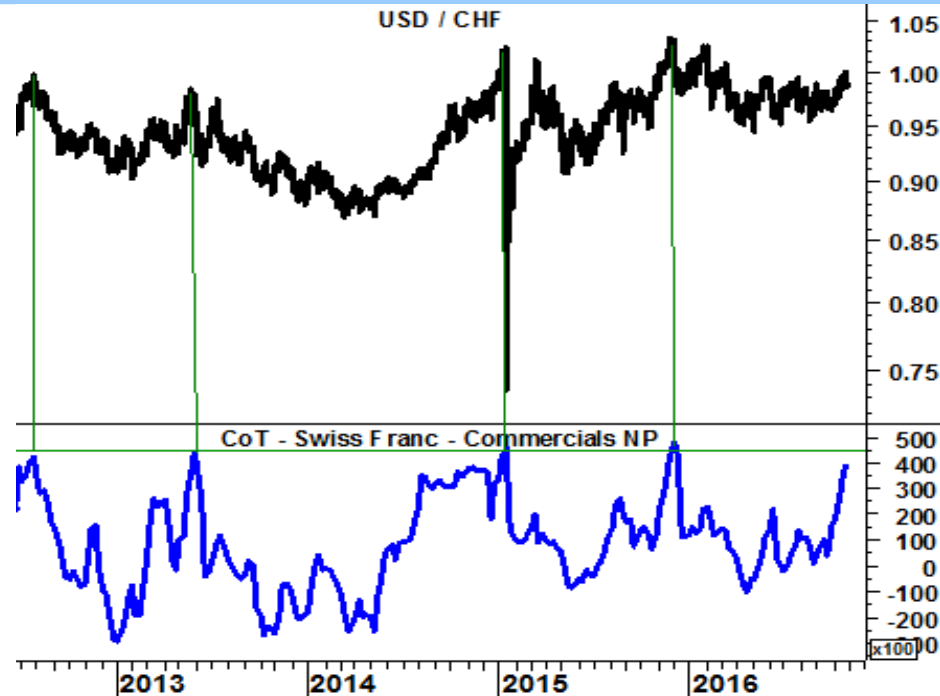
31 Ottobre 2016

CoT Index Report

Individuare massimi e minimi su futures e commodities

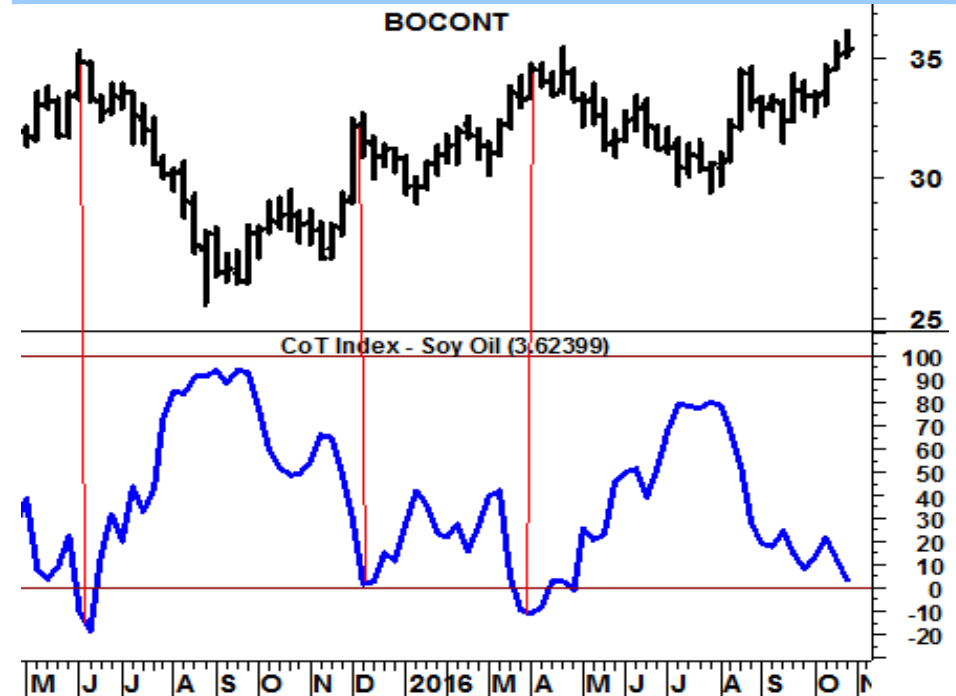


SWISS FRANC & Net Position



Il cambio fra dollaro e franco svizzero ha riguadagnato la parità. Nel frattempo però i Commercial hanno ammassato una posizione netta sul future, prossima ai 45 mila contratti long. Come si può notare, un simile saldo negli anni recenti è coinciso con i picchi del cross, e con inversioni di tendenza piuttosto immediate. Spettacolare quella di inizio 2015, ma diremmo che la casistica è sufficientemente ampia da indurre i trader a prepararsi alla vendita di dollari contro CHF. Il CoT Index a 100 punti conferma il completamento dell'accumulazione da parte delle mani forti.

SOYBEANS OIL & CoT Index



Anche su questo fronte si sta approssimando un segnale di vendita. Si nota facilmente l'imminente completamento della distribuzione da parte dei Commercial: il CoT Index è prossimo allo zero; una soglia che nel passato è coincisa con i massimi di mercato. Inoltre l'AGE Index, che sintetizza saldo netto dei fondi speculativi, sentiment, e momentum di mercato; è prossimo all'80%.

Obiettivamente il sentiment per il prossimo mese di novembre non è così favorevole ai Tori, con il 62% di casi favorevoli negli ultimi 21 anni. Ma questo non fa che confermare la possibilità di ulteriori quanto marginali miglioramenti nel mese di novembre, a fronte invece di un trimestre novembre-gennaio che si preannuncia tutt'altro che esaltante.