

	Future / Ticker	Chiusura	Var. %	SN Comm	Var. ass.	CoT Idx	TD Lev	SN Lg Spec	SN Small Tr	O.I. /1000	sn C % OI	sn LS % OI	LS	SS	Performance			Stagionalità		5-d DSI	AGE Idx	Ultimo Comm	
															6 m	12 m	24 m	mese	3 mesi				
VALUTE	Dollar Index	DX	97,40	0,11	26	-6	40	23	28848	2102	51	0	57	96,22	97,15	1,8	8,1	-3,7	33%	52%	78	56	# 540
	Euro	FX	1,121	-0,03	75210	14411	87	100	-99184	23974	498	15	-20	1,125	1,138	-2,7	-8,7	5,9	52%	48%	20	10	# 552
	Sterlina	BP	1,304	0,04	14117	3899	30	44	-9931	-4186	147	10	-7	1,293	1,321	-0,7	-7,5	5,4	76%	52%	29	33	# 550
	Dollaro Can	CD	1,338	0,28	51113	1854	72	71	-44323	-6790	151	34	-29	1,324	1,340	3,5	4,7	-0,2	30%	38%	17	25	# 553
	Fr. Svizzero	SF	1,000	0,46	42797	1535	49	65	-26266	-16531	74	58	-36	0,992	1,003	0,8	4,3	-0,9	43%	48%	25	26	# 538
CEREALI	Yen	JY	111,73	0,80	72916	3124	53	49	-62741	-10175	157	46	-40	110,10	111,45	-1,7	4,5	0,6	48%	52%	33	44	# 530
	Corn	C	362,00	1,47	49331	36306	90	84	-105111	55780	1824	3	-6	363,60	376,96	-1,6	-6,8	0,7	52%	38%	17	29	# 550
	Soybeans	S	898,75	1,67	76260	15371	69	80	-44040	-32220	737	10	-6	890,8	913,9	3,4	-13,1	-4,6	62%	57%	22	24	# 549
	Soy Meal	SM	307,90	0,75	-20073	12518	81	78	8595	11478	460	-4	2	304,92	313,65	-3,7	-20,3	0,2	62%	57%	26	22	# 546
	Soybeans Oil	BO	29,14	2,68	254	15568	46	65	-3794	3540	483	0	-1	28,84	29,77	-0,9	-7,6	-7,8	48%	43%	25	36	# 538
INDICI e BONDS	Wheat	W	467,75	1,85	34752	-6876	86	56	-27404	-7348	500	7	-5	463,63	488,91	-10,2	-1,0	10,3	52%	52%	21	36	# 539
	Dow Jones	DJ	26425	1,91	-24701	621	48	76	24534	167	80	-31	31	25249	25892	-0,1	10,4	27,9	76%	62%	-	-	# 543
	Nasdaq	IX	7938,69	2,71	52	-152	52	73	1428	-1480	39	0	4	7428,43	7642	1,9	14,8	35,1	57%	62%	90	39	# 514
	S&P500	SP	2892,74	2,06	-7922	1012	24	16	288	7634	28	-29	1	2745,4	2811	0,2	11,1	22,8	71%	57%	86	44	# 504
	S&P mini	ES	2897,75	2,05	19222	14875	90	88	11335	-30557	2528	1	0	2744,8	2815	0,1	11,2	23,2	74%	58%	-	-	# 515
ENERGIA	T-Notes 10Y	TY	123,61	-0,49	164266	52164	15	35	-224223	59957	3856	4	-6	122,28	123,33	5,1	2,1	-1,0	48%	48%	73	69	# 537
	T-Bonds 30Y	US	148,00	-1,17	2465	12225	21	35	-18958	16493	960	0	-2	145,45	147,93	7,8	1,3	-2,3	50%	43%	71	66	# 548
	Live Cattle	LC	120,48	-4,14	-121465	-1422	2	0	155100	-33635	440	-28	35	124,68	127,40	1,9	17,7	7,8	33%	33%	65	73	# 549
	Feeder Cattle	FC	150,13	3,13	3383	1943	10	68	6092	-9475	51	7	12	143,24	148,02	-4,8	10,9	12,2	62%	81%	-	-	# 542
	Lean Hogs	LH	79,03	2,13	-47303	-4236	-30	0	48159	-856	279	-17	17	64,70	70,54	15,9	51,6	24,8	81%	76%	76	49	# 540
COLONIALI	Crude Oil	CL	63,26	5,19	-487273	-31855	55	57	481361	5912	1975	-25	24	55,85	58,99	-14,8	1,9	21,1	62%	62%	84	40	# 543
	Heating Oil	HO	204,62	3,69	-1386	2364	81	89	-12490	13876	385	0	-3	192,76	201,06	-14,3	4,5	25,7	67%	71%	73	33	# 551
	Natural Gas	NG	2,679	0,22	-16217	-699	39	33	-19042	35259	1172	-1	-2	2,76	2,93	-15,1	-0,8	-17,8	71%	65%	57	49	# 552
	Gasoline	RB	1,973	4,90	-98278	-1027	50	26	85430	12848	421	-23	20	1,686	1,803	-5,5	0,9	13,0	62%	48%	87	55	# 553
	Cocoa	CC	2415,0	5,64	13040	-10120	84	75	-15751	2711	252	5	-6	2172	2317	19,3	-1,5	20,4	52%	48%	76	45	# 541
METALLI	Coffee	KC	95,30	1,01	43870	4710	52	60	-58993	15123	357	12	-17	95,77	100,39	-12,5	-18,9	-32,0	48%	33%	14	24	# 537
	Cotton	CT	78,37	0,99	-37396	-8928	70	72	35539	1857	231	-16	15	73,98	76,56	3,0	-5,1	7,7	52%	43%	50	22	# 544
	Sugar	SB	12,75	1,76	24972	-15242	54	55	-37999	13027	911	3	-4	12,37	12,92	1,0	3,3	-24,0	29%	43%	51	45	# 544
	Copper	HG	288,90	-1,60	-10781	-5909	54	62	4556	6225	250	-4	2	281,95	292,13	4,7	-5,5	9,1	57%	57%	62	32	# 546
	Gold	GC	1295,90	-0,08	-118230	33204	35	52	94556	23674	440	-27	21	1287,72	1312,78	7,4	-3,0	3,1	57%	57%	62	50	# 536
COMPOSITES	Silver	SI	15,08	-0,20	-34358	14136	46	63	16783	17575	200	-17	8	15,11	15,58	2,7	-7,8	-16,9	38%	48%	48	44	# 542
	Palladium	PA	1343,80	-0,78	-10287	2043	53	64	10079	208	24	-43	42	1355,12	1461,93	26,4	50,1	67,2	52%	38%	-	-	# 539
	Platinum	PL	901,00	6,14	-29389	591	11	36	23355	6034	68	-43	34	820,81	862,54	9,3	-1,8	-5,8	43%	48%	63	43	# 541
	Lumber	LB	351,80	-2,36	144	95	65	81	-466	322	3	5	-16	363,29	390,15	-1,5	-34,4	-12,0	48%	43%	38	25	# 548
	MERCATO / OPERATORE			Abs.	% OI		Adv	Decl	Net	Commodity Sentiment Index (%)				Anno 8 n. 553			lunedì 8 aprile 2019						
Bonds Commercials Total NP			-	1,62	Lun	15	7	8	DSI	65d Avg	2Y Rel.												
Carni Commercials Total NP			-7095	-	Mar	10	12	-2	49,8	43,2	71,0	(last)											
Cereali Commercials Total NP			5122	-	Mer	10	12	-2	44,0	41,7	54,0	(-1)											
Dollar Lg Specs Total NP			-	-25,34	Gio	12	10	2	49,9	40,2	71,1	(-2)											
Index Lg Specs Total NP			11734	-	Ven	9	11	-2	47,5	38,9	64,2	(-3)											



# CoT Index Report

Individuare massimi e minimi su futures e commodities

## CAN DOLLAR & AGE Index

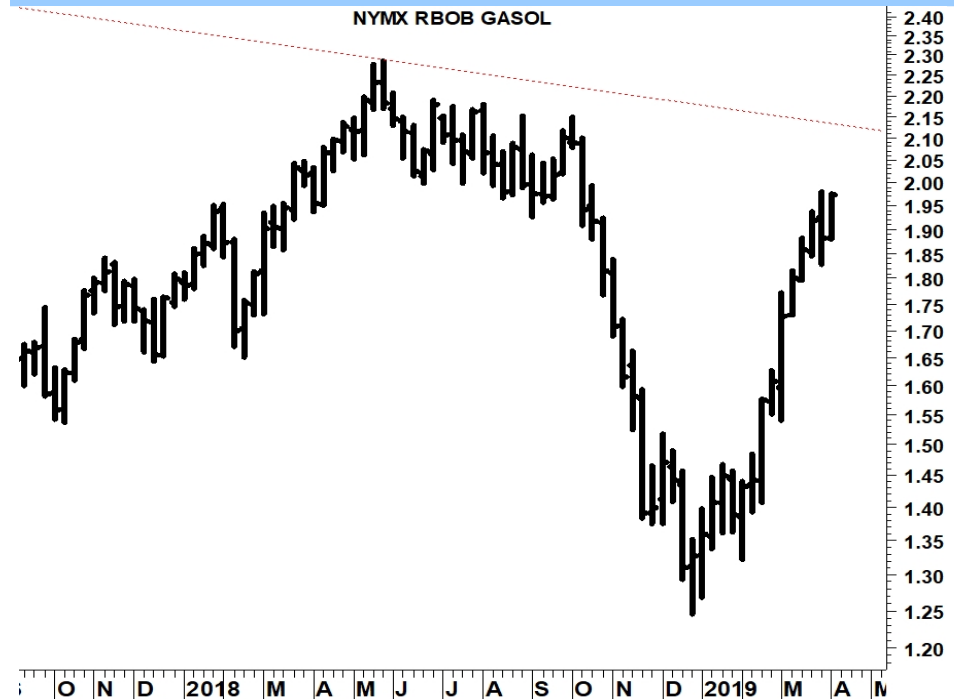
USD / CAD (1.33520, 1.34020, 1.32920, 1.33820, +0.00380)



Sull'Usd/Cad si sta sviluppando una condizione potenziale di massimo di lungo periodo. Come si rileva anche dalla prima pagina, il nostro AGE Index - che combina ipercomprato, esposizione complessiva netta degli hedge fund e sentiment - è prossimo ad una lettura relativamente infima. Storicamente rilevazioni prossime se non inferiori al 20% hanno spesso contrassegnato i massimi del dollaro USA contro il *Loonie*. Anche il DSI (sentiment), preso isolatamente, fa propendere per l'imminenza di una primaria inversione di tendenza. questione di poche settimane, oramai.

## RBOB GASOLINE

NYMX RBOB GASOL



Anche sul future sulla benzina si lavora all'imminenza di un massimo di mercato; seppur qui di natura temporanea. A parte l'approssimarsi della trendline che connette il massimo del 2014 con quello di quasi un anno fa, qui si segnala un sentiment sbilanciato verso l'eccessivo ottimismo, e una posizione netta short abbastanza convinta da parte dei Commercial; anche se la circostanza è in essere da tempo. Ma a favore degli Orsi gioca la stagionalità, che contempla un picco fra non più di due settimane, prima di un ridimensionamento che perdura tipicamente fino a metà ottobre. Pertanto la sollecitazione di quota 2.10 dollari, ovvero la violazione del long stop riportato in prima pagina, giocherebbero a favore della tesi dell'inversione verso il basso.

Il *CoT Index Report* è una pubblicazione settimanale redatta da AGE Italia e basata sulle indicazioni fornite dal Commitment of Traders Report, pubblicato ogni venerdì dalla Commodity Futures Trading Commission. Per ogni informazione relativa ai costi e alle modalità di abbonamento, inviare una e-mail a [info@ageitalia.net](mailto:info@ageitalia.net) o contattare la redazione al 080/5042657 (fax: 080/33931172). Sono riservati tutti i diritti di riproduzione, anche parziale. L'autore si riserva il diritto di perseguire i violatori in tutte le sedi, compresa quella penale. Operare in borsa presenta rischi che possono comportare la perdita del capitale investito; operare sui mercati a termine comporta rischi di perdite superiori al capitale investito. Il presente rapporto ha lo scopo di fornire informazioni utili per prendere consapevoli decisioni di investimento, e non deve essere considerato come proposta o sollecitazione per l'acquisto o vendita di titoli. Si consiglia la lettura della guida dell'utente, disponibile in area utenti del sito. Il Daily Sentiment Index è pubblicato con il consenso della Trade Futures Inc. e ne è vietata la divulgazione con ogni mezzo o forma.