

Valute, cereali, indici e bond

	Future / Ticker	Chiusura	Var. %	SN Comm	Var. ass.	CoT Idx	TD Lev	SN Lg Spec	SN Small Tr	O.I. /1000	sn C % OI	sn LS % OI	LS	SS	Performance			Stagionalità		Mood	AGE Idx	Ultimo Comm	
															6 m	12 m	24 m	1 mese	3 mesi				
VALUTE	Dollar Index	DX	90,36	-0,13	95	1	62	95	-14287	1854	36	0	-40	90,30	91,28	-3,0	-9,0	-6,4	52%	57%		38	# 628
	Euro	FX	1,212	-0,01	-193756	-1769	41	21	140006	53750	676	-29	21	1,202	1,217	2,7	11,7	6,8	48%	48%		83	# 628
	Sterlina	BP	1,401	1,23	-37858	-1357	3	0	22167	15691	171	-22	13	1,352	1,374	7,1	8,1	7,4	43%	48%		75	# 628
	Dollaro Can	CD	1,261	-0,66	-33588	2067	10	29	8164	25424	159	-21	5	1,270	1,286	-4,3	-4,6	-4,0	48%	52%		74	# 582
	Fr. Svizzero	SF	0,896	0,56	-14091	646	50	15	8371	5720	48	-29	17	0,887	0,899	-1,7	-8,4	-10,4	52%	52%		81	# 631
	Yen	JY	105,43	0,48	-35486	1387	49	21	37182	-1696	188	-19	20	103,97	105,16	-0,3	-5,5	-4,7	38%	48%		84	# 633
CEREALI	Corn	C	542,75	0,74	-481346	13665	13	3	514459	-33113	1948	-25	26	491,60	523,80	66,0	44,0	44,5	62%	52%		85	# 630
	Soybeans	S	1377,25	0,38	-228977	17931	30	12	236108	-7131	911	-25	26	1288,9	1352,6	52,9	54,7	51,3	62%	52%		86	# 636
	Soy Meal	SM	424,30	-0,68	-123570	5808	25	12	97594	25976	417	-30	23	412,60	434,50	46,2	46,7	38,8	57%	57%		87	# 638
	Soybeans Oil	BO	47,55	3,28	-144438	165	24	8	122006	22432	505	-29	24	42,02	44,31	51,4	55,2	55,9	62%	43%		87	# 635
	Wheat	W	650,75	2,08	-21048	-3136	29	20	31822	-10774	440	-5	7	619,36	659,60	23,4	18,1	34,2	57%	48%		73	# 627
INDICI e BONDS	Dow Jones	DJ	31494	0,11	2311	3869	40	65	-7502	5191	94	2	-8	30311	31023	12,8	8,6	21,0	62%	57%		-	# 596
	Nasdaq	IX	13874,46	-1,57	-4243	1135	41	13	4221	22	47	-9	9	13011,93	13490	22,7	44,9	84,3	43%	62%		79	# 623
	S&P500	SP	3906,71	-0,71	6194	-595	44	35	-13156	6962	552	1	-2	3738,9	3840	15,0	17,0	39,9	52%	62%		63	# 624
	S&P mini	ES	3903,00	-0,71	38246	17409	58	73	-79861	41615	2636	1	-3	3718,1	3839	15,0	16,9	39,6	50%	57%		-	# 624
	T-Notes 10Y	TY	135,45	-0,80	64055	-22060	68	41	103413	-167468	3605	2	3	136,61	137,46	-2,9	2,7	10,9	52%	57%		56	# 632
	T-Bonds 30Y	US	163,09	-1,84	215916	-14392	77	89	-191002	-24914	1207	18	-16	167,53	170,18	-9,2	-1,1	11,4	60%	48%		30	# 637

Carni, energia, coloniali e metalli

	Future / Ticker	Chiusura	Var. %	SN Comm	Var. ass.	CoT Idx	TD Lev	SN Lg Spec	SN Small Tr	O.I. /1000	sn C % OI	sn LS % OI	LS	SS	Performance			Stagionalità		Mood	AGE Idx	Ultimo Comm	
															6 m	12 m	24 m	1 mese	3 mesi				
CARNI	Live Cattle	LC	123,68	-1,20	-82011	-3333	-19	40	96201	-14190	335	-24	29	116,47	120,50	13,9	4,6	-4,1	57%	19%		55	# 638
	Feeder Cattle	FC	139,13	-1,22	6018	48	86	93	2180	-8198	42	14	5	136,55	141,49	-4,0	-0,8	-2,7	52%	71%		-	# 635
	Lean Hogs	LH	84,50	-0,82	-54474	-12358	-20	20	65156	-10682	253	-22	26	73,31	77,97	55,8	26,1	52,4	62%	95%		72	# 639
ENERGIA	Crude Oil	CL	59,24	-0,39	-574784	-3752	30	12	514713	60071	2508	-23	21	51,38	54,72	39,9	11,0	3,8	71%	62%		62	# 637
	Heating Oil	HO	182,29	2,91	-39202	-526	13	2	15678	23524	426	-9	4	155,96	164,91	50,9	8,1	-10,3	62%	48%		72	# 631
	Natural Gas	NG	3,069	5,39	-62386	-4301	30	11	-2186	23611	1202	-5	0	2,64	2,95	25,4	61,1	13,8	43%	52%		73	# 639
	Gasoline	RB	1,807	6,76	-71691	10050	52	67	61483	10208	427	-17	14	1,491	1,597	40,7	9,5	12,4	62%	76%		57	# 630
COLONIALI	Cocoa	CC	2443,0	0,41	-33361	2737	40	49	26165	7196	209	-16	13	2450	2606	1,4	-14,1	6,0	62%	62%		43	# 629
	Coffee	KC	129,15	6,60	-48844	-237	31	18	43702	5142	258	-19	17	119,84	127,03	7,8	17,1	29,2	43%	33%		58	# 641
	Cotton	CT	88,95	1,93	-104800	535	11	0	92006	12794	244	-43	38	79,50	82,71	38,4	28,9	21,8	57%	29%		89	# 633
	Sugar	SB	17,79	8,61	-294217	-13739	33	12	226940	67277	1125	-26	20	15,53	16,47	38,7	14,1	33,1	38%	24%		78	# 636
METALLI	Copper	HG	407,40	7,55	-85670	-4351	21	0	73909	11761	272	-31	27	353,71	371,55	39,6	56,2	38,1	57%	38%		89	# 641
	Gold	GC	1777,40	-2,51	-275078	17117	68	34	234969	40109	503	-55	47	1807,78	1876,01	-8,7	7,8	33,6	48%	38%		63	# 634
	Silver	SI	27,25	-0,27	-71388	1432	21	29	49824	21564	184	-39	27	25,16	27,50	2,0	47,1	71,6	57%	48%		79	# 632
	Palladium	PA	2369,20	-0,56	-1657	-437	69	91	1021	636	10	-16	10	2286,18	2411,71	8,7	-9,1	61,7	62%	43%		-	# 634
	Platinum	PL	1293,10	2,71	-45209	-1780	-2	46	36577	8632	75	-60	49	1074,11	1171,29	39,6	32,5	52,9	67%	48%		71	# 629
	Lumber	LB	990,30	0,83	-1021	-64	29	21	582	439	3	-32	18	806,64	891,05	19,2	115,2	149,5	57%	43%		73	# 640

Compositi, Advance-Dcline, Sentiment

	MERCATO / OPERATORE	Abs.	% OI		Adv	Decl	Net	Commodity Sentiment Index (%)			
									Sentiment	65d Avg	2Y Rel.
COMPOSITES	Bonds Commercials Total NP	-	3,83	Lun	-	-	-	65,0	65,8	85,5	(last)
	Carni Commercials Total NP	-5480	-	Mar	18	4	14	65,6	65,4	86,5	(-1)
	Cereali Commercials Total NP	-33677	-	Mer	7	15	-8	63,4	64,7	82,7	(-2)
	Dollar Lg Specs Total NP	-	-15,40	Gio	12	10	2	59,8	64,0	76,8	(-3)
	Index Lg Specs Total NP	-30447	-	Ven	13	9	4				

Come si legge il CoT Index Report

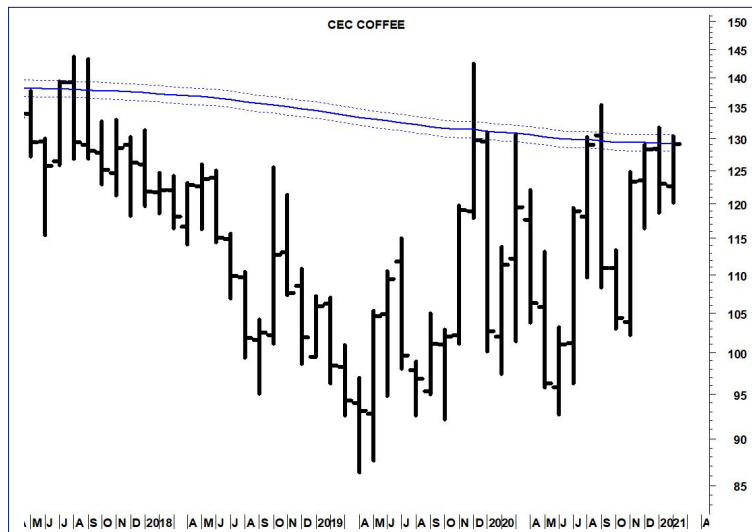
Il presente rapporto è elaborato sulla base dei dati elaborati settimanalmente dalla *Commodity Futures Trading Commission* (CFTC), e riepilogati nel CoT Report (CoT). Il CoT riporta le posizioni lorde e nette, sui future quotati negli Stati Uniti, riconducibili a tre principali aggregati: Commercial Hedgers, Large Speculators e Small Traders. Rispettivamente, sono espressione delle "mani forti" (istituzionali), della speculazione professionale (hedge fund) e dei piccoli investitori.

Questi dati, relativi alla seduta di martedì, sono pubblicati dalla CFTC il venerdì sera: indi, dopo adeguata elaborazione, sono riportati in forma tabellare nel presente rapporto.

Il CoT Index Report fornisce dunque indicazioni sul posizionamento sui mercati da parte dei diversi operatori. In linea di principio paga soffermarsi sulle circostanze di posizionamento estremo da parte dei Commercial: che avviene in presenza di definitiva accumulazione o distribuzione: a sua volta indicata da un CoT Index e/o un TD Level prossimi al 100% ovvero allo zero.

L'AGE Index è indicatore composito, basato sulla sintesi di tre informazioni: posizionamento da parte dei fondi speculativi, sentiment e momentum. All'opposto diventa rilevante nell'individuazione dei massimi e minimi di lungo periodo, quando si spinge verso il 100% o lo zero.

Una guida dell'utente dettagliata è disponibile per gli abbonati in area utenti del sito.

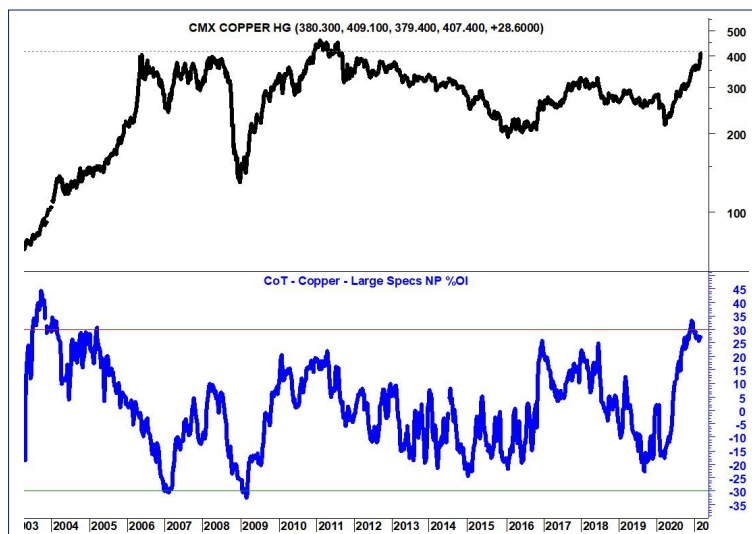


Coffee

Non ci sono segnali particolarmente degni di nota sul caffè, perlomeno sotto la prospettiva del CoT: a 58 punti, l'AGE Index conferma una condizione intermedia da parte del posizionamento dei fondi hedge e del sentiment.

Due sono però i motivi che invitano alla cautela. Il primo appare ben evidente qui al lato: le quotazioni del future si collocano a ridosso della media mobile a 200 mesi, che di recente ha più volte contenuto gli attacchi dei rialzisti. Si potrebbe sospettare che questa volta possa essere diverso, ma interviene un secondo elemento.

Tipicamente il caffè consegue un massimo alla fine di febbraio. Negli ultimi 17 anni, la finestra temporale compresa fra marzo e giugno, è risultata positiva soltanto quattro volte. Un minimo in prossimità del quale, tende a manifestarsi soltanto nei primi giorni di luglio.



Copper HG: Saldo netto fondi speculativi

Raramente il rame ha conseguito quotazioni più elevate in tutta la sua storia. Una ascesa vertiginosa, il cui merito è "reale" (la Cina è tornata a comprare, dopo aver smaltito nei mesi passati gli eccessi di scorte accumulati all'inizio del 2020); ma anche finanziario: come si può notare, il saldo netto degli hedge fund si colloca poco sotto il 20% di tutte le posizioni in essere sul mercato.

In linea di principio una sovraesposizione così massiccia tenderebbe ad alimentare letture contrarian del mercato. Tuttavia, non sfugge all'attenzione il fatto che un saldo netto analogamente consistente, è stato conseguito nel 2003: ed ulteriori aumenti di prezzo furono registrati negli anni successivi.

Con le quotazioni che flirtano con territori inesplorati, nessuno scenario è precluso.

Impressum

Il **CoT Index Report** è una pubblicazione settimanale redatta da AGE Italia srl e basata sulle indicazioni fornite dal Commitment of Traders Report, pubblicato ogni venerdì dalla Commodity Futures Trading Commission.

Per ogni informazione relativa ai costi e alle modalità di abbonamento, inviare una e-mail a info@ageitalia.net o contattare la redazione al 080/5042657 (fax: 080/33931172).

Sono riservati tutti i diritti di riproduzione, anche parziale. L'autore si riserva il diritto di perseguire i violatori in tutte le sedi, compresa quella penale.

Operare in borsa presenta rischi che possono comportare la perdita del capitale investito; operare sui mercati a termine comporta rischi di perdite superiori al capitale investito. Il presente rapporto ha lo scopo di fornire informazioni utili per prendere consapevoli decisioni di investimento, e non deve essere considerato come proposta o sollecitazione per l'acquisto o vendita di titoli. Si consiglia la lettura della guida dell'utente, disponibile in area utenti del sito. Il Daily Sentiment Index è pubblicato con il consenso della Trade Futures Inc. e ne è vietata la divulgazione con ogni mezzo o forma.

Nessuna responsabilità può essere imputata ad AGE Italia per operazioni basate sul suo rapporto, che si rivelino successivamente errate. AGE Italia può avere direttamente o indirettamente una posizione sui titoli oggetto di analisi: in tal caso di cita esplicitamente il conflitto di interessi.

AGE Italia srl

Via O. Mazzitelli 256/B
70124 Bari

Tel. +39 080 5042657

www.ageitalia.net

email: info@ageitalia.net

P. IVA: 05590550728