

Valute, cereali, indici e bond

	Future / Ticker	Chiusura	Var. %	SN Comm	Var. ass.	CoT Idx	TD Lev	SN Lg Spec	SN Small Tr	O.I. /1000	sn C % OI	sn LS % OI	LS	SS	Performance			Stagionalità		Mood	AGE Idx	Ultimo Comm	
															6 m	12 m	24 m	1 mese	3 mesi				
VALUTE	Dollar Index	DX	91,04	0,51	94	-1	61	94	-14830	2832	37	0	-40	90,36	91,36	-2,5	-7,8	-5,8	52%	57%		39	# 628
	Euro	FX	1,204	-0,77	-188808	31820	41	22	137003	51805	676	-28	20	1,201	1,217	2,2	10,0	6,3	48%	48%		83	# 628
	Sterlina	BP	1,373	0,23	-18523	687	25	12	9616	8907	161	-11	6	1,341	1,364	5,2	6,5	6,1	43%	48%		71	# 628
	Dollaro Can	CD	1,275	-0,20	-39258	1089	2	25	16096	23162	158	-25	10	1,273	1,291	-4,7	-4,2	-4,0	48%	52%		72	# 582
	Fr. Svizzero	SF	0,899	0,95	-19433	1073	34	9	14641	4792	51	-38	29	0,887	0,898	-1,5	-8,1	-10,1	52%	52%		82	# 631
	Yen	JY	105,36	0,65	-45880	15680	37	15	44629	1251	191	-24	23	103,62	104,76	-0,5	-4,0	-4,0	38%	48%		85	# 633
CEREALI	Corn	C	548,50	0,27	-495574	9442	8	1	528514	-32940	1951	-25	27	471,50	503,98	78,2	43,0	46,6	62%	52%		84	# 630
	Soybeans	S	1366,75	-0,24	-238625	-7258	26	10	242222	-3597	923	-26	26	1257,0	1328,7	57,9	55,0	49,5	62%	52%		87	# 636
	Soy Meal	SM	430,50	-0,12	-122945	2455	24	12	96211	26734	404	-30	24	408,20	432,84	52,7	48,8	40,4	57%	57%		88	# 638
	Soybeans Oil	BO	44,66	0,09	-145587	2479	22	7	125026	20561	480	-30	26	40,26	42,83	44,8	44,2	44,7	62%	43%		87	# 635
	Wheat	W	641,25	-3,28	-20558	3956	31	21	32825	-12267	447	-5	7	612,52	656,84	29,4	14,8	23,8	57%	48%		74	# 627
INDICI e BONDS	Dow Jones	DJ	31148	3,89	-678	-11366	38	62	-5730	6408	100	-1	-6	29851	30738	13,5	7,0	24,1	62%	57%		-	# 596
	Nasdaq	IX	13856,30	6,01	-6320	670	32	7	5813	506	47	-13	12	12635,92	13166	25,8	45,5	89,9	43%	62%		79	# 623
	S&P500	SP	3886,83	4,65	-2433	-487	36	25	-6282	8716	550	0	-1	3666,8	3788	16,0	16,8	43,5	52%	62%		64	# 624
	S&P mini	ES	3880,25	4,72	-20139	-10636	46	62	-34862	55001	2641	-1	-1	3638,5	3785	16,0	16,7	43,3	50%	57%		-	# 624
	T-Notes 10Y	TY	136,69	-0,25	77594	-13470	65	43	58687	-136281	3570	2	2	137,00	137,81	-2,3	4,3	11,7	52%	57%		60	# 632
	T-Bonds 30Y	US	166,72	-1,19	238737	24422	86	96	-214369	-24368	1182	20	-18	169,18	171,84	-8,2	2,5	13,5	60%	48%		35	# 637

Carni, energia, coloniali e metalli

	Future / Ticker	Chiusura	Var. %	SN Comm	Var. ass.	CoT Idx	TD Lev	SN Lg Spec	SN Small Tr	O.I. /1000	sn C % OI	sn LS % OI	LS	SS	Performance			Stagionalità		Mood	AGE Idx	Ultimo Comm	
															6 m	12 m	24 m	1 mese	3 mesi				
CARNI	Live Cattle	LC	123,78	1,58	-68115	-6006	-8	52	79195	-11080	327	-21	24	113,54	117,63	16,3	3,3	-3,2	57%	19%		52	# 638
	Feeder Cattle	FC	138,28	0,40	6198	913	90	87	1332	-7530	40	16	3	136,02	141,23	-3,1	2,3	-4,2	52%	71%		-	# 635
	Lean Hogs	LH	80,30	4,76	-36527	-5457	10	41	46877	-10350	227	-16	21	69,16	73,50	57,5	21,2	37,4	62%	95%		68	# 639
ENERGIA	Crude Oil	CL	56,85	8,91	-548207	2844	41	19	499174	49033	2390	-23	21	48,17	51,55	37,9	13,0	7,9	71%	62%		60	# 637
	Heating Oil	HO	171,37	7,08	-40806	-2247	8	0	19712	21094	397	-10	5	146,68	156,17	40,5	4,3	-10,3	62%	48%		68	# 631
	Natural Gas	NG	2,863	11,66	-47375	-19387	34	16	-4499	17794	1134	-4	0	2,53	2,83	27,9	54,1	9,4	43%	52%		70	# 639
	Gasoline	RB	1,649	4,88	-80936	19461	42	57	69813	11123	406	-20	17	1,403	1,505	36,6	8,2	14,3	62%	76%		56	# 630
COLONIALI	Cocoa	CC	2587,0	2,21	-40889	-3024	36	43	33643	7246	232	-18	15	2478	2620	1,6	-10,8	17,8	62%	62%		46	# 629
	Coffee	KC	124,50	1,26	-50338	-1790	27	17	44043	6295	276	-18	16	118,89	126,63	7,8	26,6	21,3	43%	33%		58	# 626
	Cotton	CT	82,74	2,60	-84630	5445	22	9	73905	10725	249	-34	30	76,66	79,88	32,7	22,1	14,0	57%	29%		87	# 633
	Sugar	SB	16,42	3,73	-288872	13042	33	13	222459	66413	1107	-26	20	15,12	15,93	29,6	10,1	29,2	38%	24%		78	# 636
METALLI	Copper	HG	362,60	1,97	-75744	2999	24	7	66346	9398	257	-29	26	344,84	359,36	29,8	42,0	28,9	57%	38%		88	# 626
	Gold	GC	1813,00	-2,02	-297957	991	46	27	257126	40831	520	-57	49	1821,14	1893,61	-10,6	15,2	37,5	48%	38%		66	# 634
	Silver	SI	27,02	0,39	-73854	-442	22	26	51409	22445	180	-41	29	24,55	27,26	-1,9	52,7	70,7	57%	48%		79	# 632
	Palladium	PA	2326,30	5,34	-892	1575	85	97	699	193	10	-9	7	2271,65	2417,14	6,9	5,3	68,8	62%	43%		-	# 634
	Platinum	PL	1133,00	4,99	-37826	-770	29	55	30210	7616	65	-58	47	1017,20	1098,77	16,8	16,9	41,2	67%	48%		65	# 629
	Lumber	LB	915,60	3,22	-947	134	34	24	611	336	3	-34	22	740,75	837,71	41,3	108,0	119,0	57%	43%		70	# 625

Compositi, Advance-Dcline, Sentiment

COMPOSITI	MERCATO / OPERATORE	Abs.	% OI	Adv	Decl	Net	Commodity Sentiment Index (%)				
	Bonds Commercials Total NP	-	5,70	Lun	13	9	4	Sentiment	65d Avg	2Y Rel.	
	Carni Commercials Total NP	-4117	-	Mar	8	14	-6	63,4	64,7	82,7	(last)
	Cereali Commercials Total NP	-34502	-	Mer	17	5	12	59,8	64,0	76,8	(-1)
	Dollar Lg Specs Total NP	-	-15,99	Gio	15	7	8	60,9	63,7	78,6	(-2)
	Index Lg Specs Total NP	3253	-	Ven	15	7	8	67,4	63,4	89,5	(-3)

Come si legge il CoT Index Report

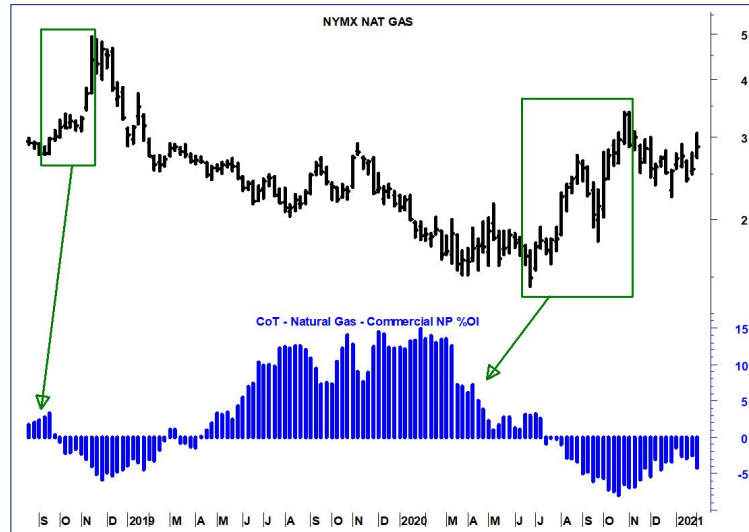
Il presente rapporto è elaborato sulla base dei dati elaborati settimanalmente dalla *Commodity Futures Trading Commission* (CFTC), e riepilogati nel CoT Report (CoT). Il CoT riporta le posizioni lorde e nette, sui future quotati negli Stati Uniti, riconducibili a tre principali aggregati: Commercial Hedgers, Large Speculators e Small Traders. Rispettivamente, sono espressione delle "mani forti" (istituzionali), della speculazione professionale (hedge fund) e dei piccoli investitori.

Questi dati, relativi alla seduta di martedì, sono pubblicati dalla CFTC il venerdì sera: indi, dopo adeguata elaborazione, sono riportati in forma tabellare nel presente rapporto.

Il CoT Index Report fornisce dunque indicazioni sul posizionamento sui mercati da parte dei diversi operatori. In linea di principio paga soffermarsi sulle circostanze di posizionamento estremo da parte dei Commercial: che avviene in presenza di definitiva accumulazione o distribuzione: a sua volta indicata da un CoT Index e/o un TD Level prossimi al 100% ovvero allo zero.

L'AGE Index è indicatore composito, basato sulla sintesi di tre informazioni: posizionamento da parte dei fondi speculativi, sentiment e momentum. All'opposto diventa rilevante nell'individuazione dei massimi e minimi di lungo periodo, quando si spinge verso il 100% o lo zero.

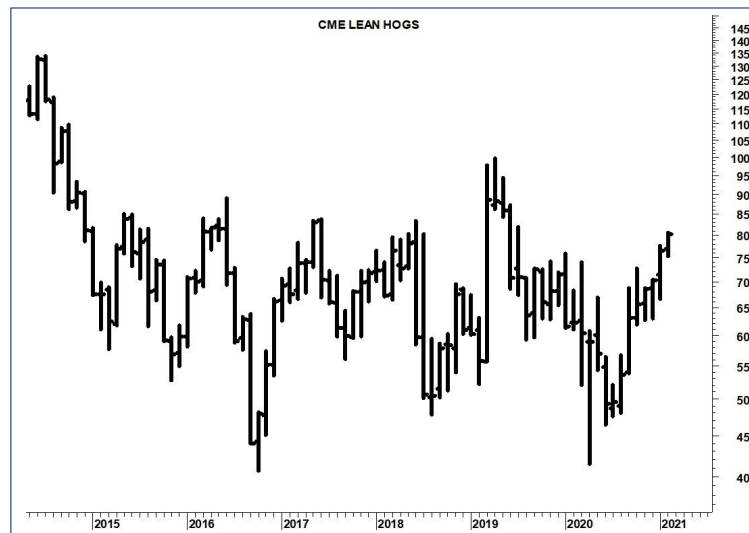
Una guida dell'utente dettagliata è disponibile per gli abbonati in area utenti del sito.



Natural Gas: Commercial net position

Il balzo della passata ottava del gas naturale, viene sfruttato dai Commercial per aggiungere un po' di posizioni corte a quelle già in essere. In ottica bearish certo la vitalità delle ultime settimane un po' indisponibile; ma non si può fare a meno di notare come i rialzi degli anni passati – sono mostrati quelli di fine 2018 e dello scorso anno; ma vale anche e soprattutto per la fiammata del 2016... - sono stati originati proprio dal conseguimento di un saldo netto positivo; che all'opposto adesso manca. Dunque la cautela non può che essere reiterata.

Oltretutto la stagionalità di certo non è esaltante, mentre il sentiment è sbilanciato verso l'ottimismo. L'AGE Index, infine, al 70% appare più compatibile con un massimo, che non con un minimo.



Lean Hogs

Un'occhiata alla prima parte di questo rapporto, fa emergere con prepotenza la marcata stagionalità favorevole di questa commodity: accreditata di una performance positiva, nel trimestre da poco iniziato (febbraio-aprile) nel 95% degli episodi, negli ultimi 21 anni. In 20 casi su 21, insomma.

Questo suggerisce la possibilità che lo slancio con cui è iniziato il mese di febbraio, possa continuare ancora per un certo arco di tempo: fino a quando la distribuzione dei Commercial diventerà tanto consistente quanto irresistibile.

Impressum

Il **CoT Index Report** è una pubblicazione settimanale redatta da AGE Italia srl e basata sulle indicazioni fornite dal Commitment of Traders Report, pubblicato ogni venerdì dalla Commodity Futures Trading Commission.

Per ogni informazione relativa ai costi e alle modalità di abbonamento, inviare una e-mail a info@ageitalia.net o contattare la redazione al 080/5042657 (fax: 080/33931172).

Sono riservati tutti i diritti di riproduzione, anche parziale. L'autore si riserva il diritto di perseguire i violatori in tutte le sedi, compresa quella penale.

Operare in borsa presenta rischi che possono comportare la perdita del capitale investito; operare sui mercati a termine comporta rischi di perdite superiori al capitale investito. Il presente rapporto ha lo scopo di fornire informazioni utili per prendere consapevoli decisioni di investimento, e non deve essere considerato come proposta o sollecitazione per l'acquisto o vendita di titoli. Si consiglia la lettura della guida dell'utente, disponibile in area utenti del sito. Il Daily Sentiment Index è pubblicato con il consenso della Trade Futures Inc. e ne è vietata la divulgazione con ogni mezzo o forma.

Nessuna responsabilità può essere imputata ad AGE Italia per operazioni basate sul suo rapporto, che si rivelino successivamente errate. AGE Italia può avere direttamente o indirettamente una posizione sui titoli oggetto di analisi: in tal caso di cita esplicitamente il conflitto di interessi.

AGE Italia srl

Via O. Mazzitelli 256/B
70124 Bari

Tel. +39 080 5042657

www.ageitalia.net

email: info@ageitalia.net

P. IVA: 05590550728