

Valute, cereali, indici e bond

	Future / Ticker	Chiusura	Var. %	SN Comm	Var. ass.	CoT Idx	TD Lev	SN Lg Spec	SN Small Tr	O.I. /1000	sn C % OI	sn LS % OI	LS	SS	Performance			Stagionalità		Mood	AGE Idx	Ultimo Comm	
															6 m	12 m	24 m	1 mese	3 mesi				
VALUTE	Dollar Index	DX	109,65	0,64	44	-8	28	40	8645	1513	45	0	19	106,16	107,78	5,3	7,1	7,3	52%	52%		50	# 817
	Euro	FX	1,024	-0,62	45004	-6057	92	97	-64124	19120	603	7	-11	1,041	1,060	-6,1	-6,4	-5,4	38%	48%		17	# 815
	Sterlina	BP	1,220	-1,74	-5723	8529	76	75	14506	-8783	189	-3	8	1,251	1,275	-6,1	-4,3	-0,2	48%	48%		46	# 801
	Dollaro Can	CD	1,442	-0,17	192467	3347	84	95	-178589	-13878	357	54	-50	1,411	1,427	5,8	7,6	7,7	67%	48%		25	# 807
	Fr. Svizzero	SF	0,916	0,90	54444	6349	75	88	-37888	-16556	91	60	-42	0,884	0,899	2,5	7,5	-1,1	52%	38%		23	# 800
	Yen	JY	157,69	0,27	20284	10682	35	36	-20189	-95	212	10	-10	152,83	155,96	-0,1	8,8	23,3	38%	62%		47	# 821
CEREALI	Corn	C	470,50	4,38	-255346	-24073	-12	0	319813	-64467	1683	-15	19	433,28	447,82	17,0	5,3	-30,4	62%	43%		60	# 815
	Soybeans	S	1025,25	3,38	75220	-20921	15	64	-50001	-25219	807	9	-6	976,9	1014,4	-3,8	-16,3	-32,9	52%	43%		26	# 824
	Soy Meal	SM	298,30	-3,34	10309	8464	72	82	-26161	15852	538	2	-5	292,71	308,43	-5,0	-17,6	-37,3	57%	38%		23	# 823
	Soybeans Oil	BO	45,58	14,15	-6002	1267	44	56	5800	202	557	-1	1	40,46	43,63	0,0	-5,5	-27,9	33%	67%		44	# 817
	Wheat	W	530,75	0,28	78135	3502	100	76	-79474	1339	472	17	-17	536,22	559,95	-3,6	-10,9	-28,6	48%	48%		46	# 813
INDICI e BONDS	Dow Jones	DJ	41938	-1,86	-10477	841	68	23	2759	7718	85	-12	3	42532	43600	4,8	11,6	22,3	48%	52%		-	# 818
	Nasdaq	IX	19161,63	-2,34	-33247	10273	32	26	18166	15081	248	-13	7	18939,07	19624	4,1	28,0	73,0	57%	67%		71	# 808
	S&P500	SP	5827,04	-1,94	-54822	25502	46	27	-63537	118359	2082	-3	-3	5844,6	5996	3,8	21,8	45,7	48%	67%		71	# 816
	S&P mini	ES	5866,25	-2,06	-57197	24973	45	26	-62203	119400	2069	-3	-3	5877,0	6048	3,6	21,8	46,1	50%	67%		-	# 790
	T-Notes 10Y	TY	107,39	-1,15	601129	27012	46	45	-672446	71317	4643	13	-14	109,07	110,32	-3,4	-4,6	-6,4	57%	48%		42	# 811
	T-Bonds 30Y	US	111,22	-2,04	-40780	-21150	35	15	-16827	57607	1927	-2	-1	114,70	117,26	-7,3	-9,5	-14,3	55%	43%		52	# 812

Carni, energia, coloniali e metalli

	Future / Ticker	Chiusura	Var. %	SN Comm	Var. ass.	CoT Idx	TD Lev	SN Lg Spec	SN Small Tr	O.I. /1000	sn C % OI	sn LS % OI	LS	SS	Performance			Stagionalità		Mood	AGE Idx	Ultimo Comm
															6 m	12 m	24 m	1 mese	3 mesi			
CARNI	Live Cattle LC	198,78	2,43	-93286	-12809	-13	9	118545	-25259	375	-25	32	187,32	192,27	9,0	16,0	25,9	62%	43%		59	# 820
	Feeder Cattle FC	272,35	2,84	-5057	-2818	-17	4	16187	-11130	75	-7	22	254,48	261,32	5,3	19,6	49,0	29%	52%		-	# 822
	Lean Hogs LH	82,55	2,20	-65423	3107	18	15	72745	-7322	302	-22	24	80,84	84,98	17,7	14,8	5,1	62%	62%		77	# 819
ENERGIA	Crude Oil CL	76,57	3,53	-286130	-29459	31	44	279567	6563	1958	-15	14	69,26	73,34	-6,9	5,9	-4,2	43%	76%		56	# 824
	Heating Oil HO	250,17	6,56	-11119	-6279	53	56	3380	7739	371	-3	1	221,03	233,65	-0,3	-5,9	-23,5	52%	62%		42	# 812
	Natural Gas NG	3,989	18,93	98616	-12288	50	50	-3444	6151	1550	6	0	3,06	3,64	71,3	20,4	10,8	38%	33%		61	# 819
	Gasoline RB	2,075	1,03	-68348	-8613	37	33	61821	6527	380	-18	16	1,949	2,058	-17,5	-2,1	-18,1	57%	90%		63	# 807
COLONIALI	Cocoa CC	10570,0	-5,94	-42414	27	54	72	35794	6620	127	-34	28	9365	10840	27,0	144,5	298,1	43%	43%		69	# 814
	Coffee KC	318,50	-0,05	-67380	-2071	46	11	64134	3246	194	-35	33	296,83	318,58	28,0	76,9	110,0	57%	48%		84	# 818
	Cotton CT	67,01	-0,96	32056	-2521	70	90	-32084	28	243	13	-13	68,24	70,56	-6,0	-17,6	-18,3	57%	67%		29	# 811
	Sugar SB	19,22	-2,19	-53857	-4230	62	81	49827	4030	959	-6	5	19,87	20,96	0,1	-11,1	-1,9	67%	48%		32	# 813
METALLI	Copper HG	430,40	5,66	-6423	-521	72	65	4270	2153	218	-3	2	409,56	427,95	-6,3	15,1	2,2	52%	67%		55	# 821
	Gold GC	2715,00	2,27	-278646	-7350	40	24	254911	23735	477	-58	53	2615,48	2702,16	12,2	32,3	41,2	62%	76%		74	# 822
	Silver SI	31,31	4,15	-56174	-3767	67	37	40948	15226	152	-37	27	29,98	31,69	0,5	34,2	28,2	62%	71%		66	# 814
	Palladium PA	968,40	4,98	8101	261	39	55	-9114	1013	21	38	-43	932,97	1001,43	-0,4	-1,1	-45,8	62%	67%		-	# 823
	Platinum PL	996,10	5,04	-22123	-8212	51	49	17847	4276	85	-26	21	930,54	979,38	-1,7	8,1	-7,5	71%	71%		49	# 820
	Lumber LB	554,00	2,12	2778	848	68	78	-3179	401	7	40	-46	546,57	573,17	26,6	-0,8	0,6	59%	65%		64	# 816

Compositi, Advance-Dcline, Sentiment

MERCATO / OPERATORE	Abs.	% OI
Bonds Commercials Total NP	-	19,37
COMPOSITES	Carni Commercials Total NP	-10230
	Cereali Commercials Total NP	3133
	Dollar Lg Specs Total NP	-
	Index Lg Specs Total NP	-67622

	Adv	Decl	Net
Lun	14	7	7
Mar	14	7	7
Mer	9	12	-3
Gio	17	4	13
Ven	16	5	11

Commodity Sentiment Index (%)			
Sentiment	65d Avg	2Y Rel.	
60,2	52,1	84,6	(last)
50,5	52,4	52,6	(-1)
47,2	53,0	41,5	(-2)
47,3	53,7	41,8	(-3)

Come si legge il CoT Index Report

Il presente rapporto è elaborato sulla base dei dati elaborati settimanalmente dalla *Commodity Futures Trading Commission* (CFTC), e riepilogati nel CoT Report (CoT). Il CoT riporta le posizioni lorde e nette, sui future quotati negli Stati Uniti, riconducibili a tre principali aggregati: Commercial Hedgers, Large Speculators e Small Traders. Rispettivamente, sono espressione delle "mani forti" (istituzionali), della speculazione professionale (hedge fund) e dei piccoli investitori.

Questi dati, relativi alla seduta di martedì, sono pubblicati dalla CFTC il venerdì sera: indi, dopo adeguata elaborazione, sono riportati in forma tabellare nel presente rapporto.

Il CoT Index Report fornisce dunque indicazioni sul posizionamento sui mercati da parte dei diversi operatori. In linea di principio paga soffermarsi sulle circostanze di posizionamento estremo da parte dei Commercial: che avviene in presenza di definitiva accumulazione o distribuzione: a sua volta indicata da un CoT Index e/o un TD Level prossimi al 100% ovvero allo zero.

L'AGE Index è indicatore composito, basato sulla sintesi di tre informazioni: posizionamento da parte dei fondi speculativi, sentiment e momentum. All'opposto diventa rilevante nell'individuazione dei massimi e minimi di lungo periodo, quando si spinge verso il 100% o lo zero.

Una guida dell'utente dettagliata è disponibile per gli abbonati in area utenti del sito.

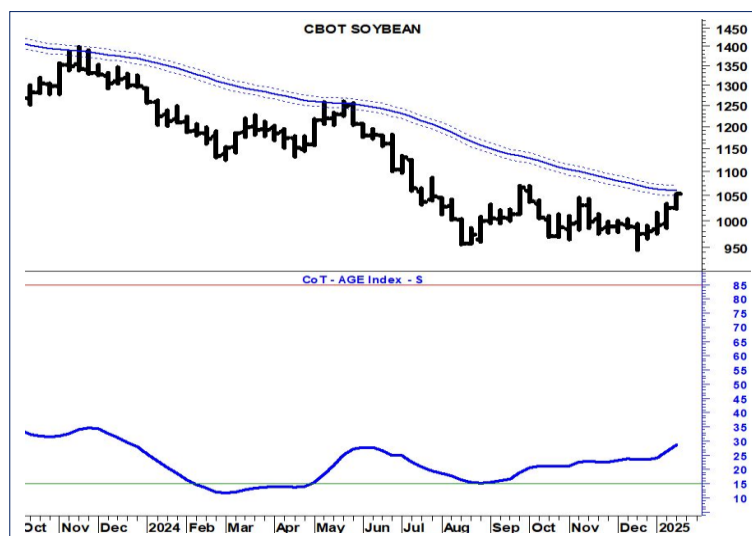


Crude Oil: Seasonal

Inizio d'anno con il piede sul pedale dell'acceleratore per il petrolio, reduce da una annata assolutamente piatta in termini di ritorno finale. Curiosamente da inizio secolo in tre altre occasioni è stata conseguita una performance annuale dello zero percento (2006: +0.03%; 2003: -0.91%; 2000: +0.98%) o quasi, come nel 2024 (+0.73%).

La figura qui al lato sintetizza l'andamento nei dodici mesi successivi, e conferma le buone sensazioni emerse con le prime sedute del nuovo anno. A questo punto rileva l'opportunità di intervenire alla prima occasione che dovesse produrre un riallineamento rispetto allo script, puntando ad un'estensione destinata idealmente a culminare alla fine della seconda decade di maggio.

L'AGE Index in posizione poco più che mediana evidenzia lo spazio in teoria a disposizione sul lato lungo, prima di conseguire gli eccessi.



Soybeans: AGE Index

Ci risiamo. Le quotazioni della soia si riportano a ridosso della media mobile a 40 settimane (200 giorni), già sollecitata infruttuosamente la passata primavera e a novembre 2023.

L'AGE Index, che combina il posizionamento netto dei fondi speculativi, il sentiment di tutti gli operatori e l'ipervenduto di lungo periodo, risale da livelli estremi, e teoricamente asseconderebbe uno spunto verso l'alto. Il break della resistenza citata spianerebbe la strada al rialzo.

La stagionalità è neutra, stando a quanto riporta la parte tabellare. Ma la commodity è reduce da un declino nel 2024 del 22%. In passato tale debolezza è stata seguita da ulteriori realizzazioni fino ad un minimo ai primi di marzo. Dunque il recente rally non dovrebbe produrre una rottura immediata, ma a fine inverno finalmente si concretizzeranno le condizioni per un ingresso sul lato long.

Impressum

Il **CoT Index Report** è una pubblicazione settimanale redatta da AGE Italia srl e basata sulle indicazioni fornite dal Commitment of Traders Report, pubblicato ogni venerdì dalla Commodity Futures Trading Commission.

Per ogni informazione relativa ai costi e alle modalità di abbonamento, inviare una e-mail a info@ageitalia.net o contattare la redazione al 080/5042657 (fax: 080/33931172).

Sono riservati tutti i diritti di riproduzione, anche parziale. L'autore si riserva il diritto di perseguire i violatori in tutte le sedi, compresa quella penale.

Operare in borsa presenta rischi che possono comportare la perdita del capitale investito; operare sui mercati a termine comporta rischi di perdite superiori al capitale investito. Il presente rapporto ha lo scopo di fornire informazioni utili per prendere consapevoli decisioni di investimento, e non deve essere considerato come proposta o sollecitazione per l'acquisto o vendita di titoli. Si consiglia la lettura della guida dell'utente, disponibile in area utenti del sito. Il Daily Sentiment Index è pubblicato con il consenso della Trade Futures Inc. e ne è vietata la divulgazione con ogni mezzo o forma.

Nessuna responsabilità può essere imputata ad AGE Italia per operazioni basate sul suo rapporto, che si rivelino successivamente errate. AGE Italia può avere direttamente o indirettamente una posizione sui titoli oggetto di analisi: in tal caso di cita esplicitamente il conflitto di interessi.

AGE Italia srl

Via O. Mazzitelli 256/B
70124 Bari

Tel. +39 080 5042657
www.ageitalia.net
email: info@ageitalia.net

P. IVA: 05590550728